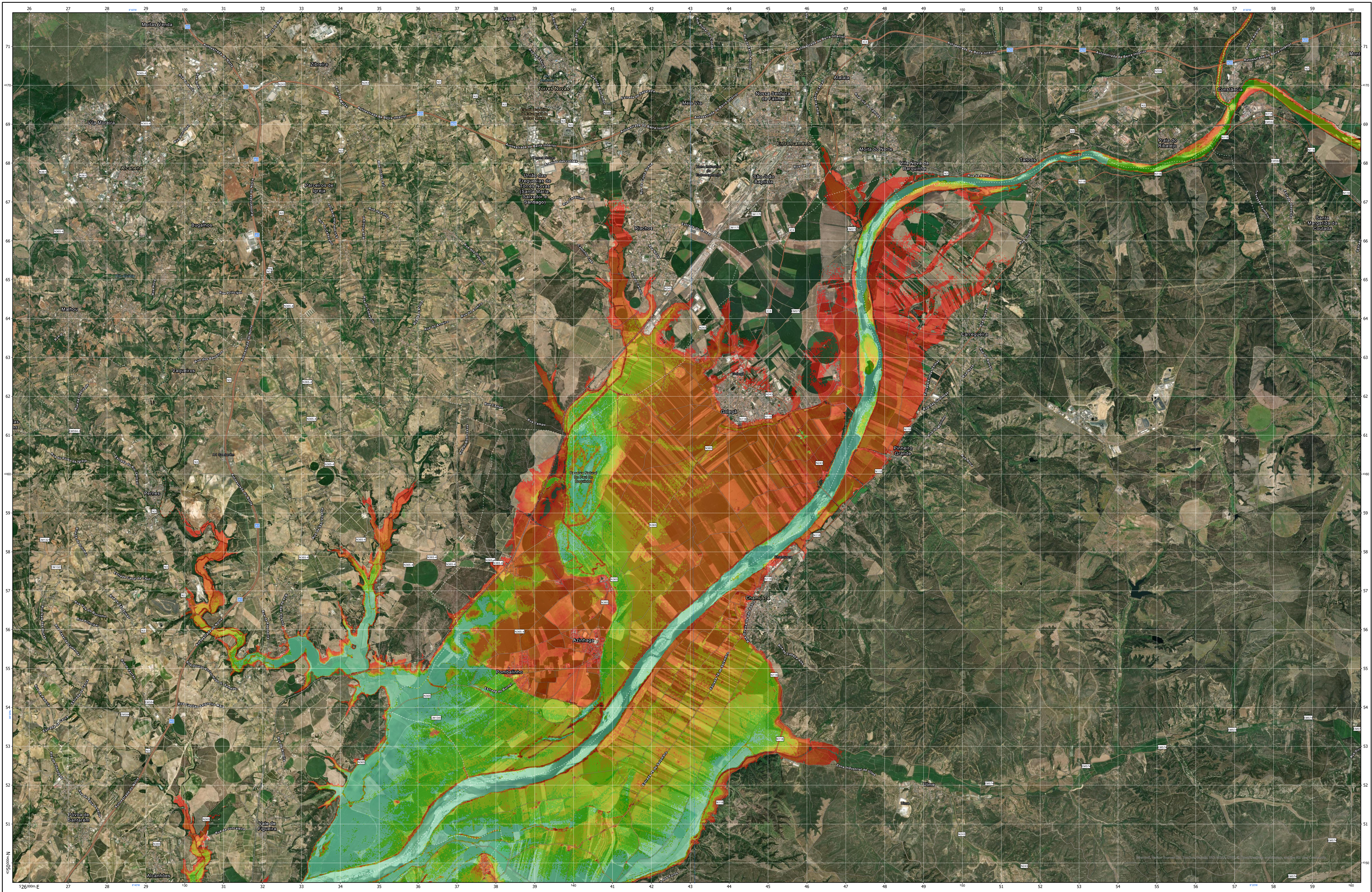


BACIA DO RIO TEJO - CHAMUSCA
SUBIDA DO NÍVEL DA ÁGUA



Projetado pela Unidade de Apoio Geoespacial do Centro de Informação Geoespacial do Exército, Portugal, 2026

© UnAqGeoCInfoE, 2026

Erros ou omissões detetados, devem ser transmitidos a esta UnAqGeo

Informação utilizada:
DEM: 10m x 10m - CIGCIG
Basemap: (World Imagery) - ESRI

SÉRIE: UG-IMG-BACIARITEJO-CHAMUSCA
CARTA: BACIA DO RIO TEJO - CHAMUSCA
EDIÇÃO: Nº 2
DATA: 04FEV26

Legenda

Nível da Água (m)

Nível atual aproximado > 11

- <1
- <2
- <3
- <4
- <5
- <6
- <7

ESCALA: 1:30.000

0 2 4 8 KM

AS GRAZUAÇÕES MARGINAIS REFEREM-SE À QUADRICULA QUILOMÉTRICA UTM WGS 1984 UTM ZONE 29N
TODAS AS MEDIDAS SÃO QUILÓMETROS (1:30.000) OU METROS (1:30.000)

AS COORDENADAS GEODIRIGIAIS REFEREM-SE À GCS WGS 1984

GEODIRIGIAIS: COORDENADAS INDICAM A GCS WGS 1984

PRODUÇÃO
TRANSVERSE MERCATOR
TRANSVERSE MERCATOR PROJECTION

LOCALIZAÇÃO

IDENTIFICAÇÃO DE CARTAS
1:25 000

300	309	310	311
310	319	320	321
320	329	330	331
330	341	342	343
340	349	350	351
350	359	360	361

Este produto destina-se apenas a fins de planeamento e não se destina a posicionamento ou navegação precisos.