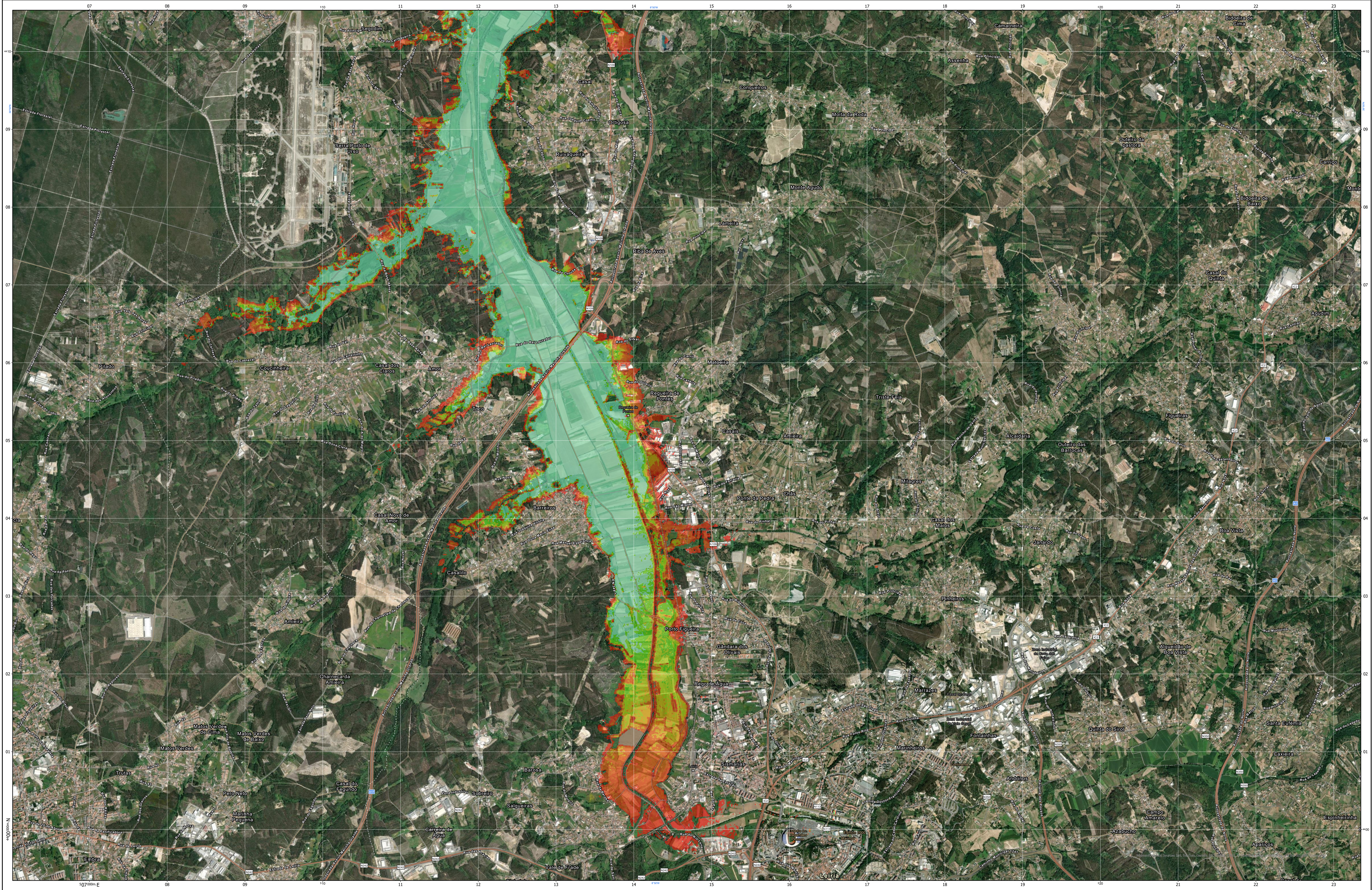


AME LEIRIA -- RIO LIS
SUBIDA DO NÍVEL DA ÁGUA



Projetado pela Unidade de Apoio Geoespacial do Centro de Informação Geoespacial do Exército, Portugal, 2026

© UnApoGeoCInfoE, 2026

Erros ou omissões detetados, devem ser transmitidos a esta UnApoGeo

Informação utilizada:
DEM: SRTM30 - CGCIGEE
Basemap: (World Imagery) - ESRI

SÉRIE: UG-IMG-LEIRIA-RIO_LIS
CARTA: AME LEIRIA -- RIO LIS
EDICÃO: Nº 1
DATA: 05FEV26

Legenda

Nível da Água (m)

Nível atual aproximado - 17 + 29NSE 13919 05317

- <1
- <2
- <3
- <4
- <5
- <6
- <7

ESCALA: 1:15.000

0 1 2 4 KM

AS GRAUAÇÕES MARGINAIS REFEREM-SE À QUADRICULA QUILOMÉTRICA UTM WGS 1984 UTM ZONE 29N
TODAS AS MEDIDAS SÃO EM METROS (1:15.000)

AS COORDENADAS GEODIRIGIDAS REFEREM-SE À GCS WGS 1984

COORDENADAS: COORDINATES INDICATE THE GCS WGS 1984

PRODUÇÃO
TRANSVERSE MERCATOR
TRANSVERSE MERCATOR PROJECTION

LOCALIZAÇÃO

IDENTIFICAÇÃO DE CARTAS
1:25.000

272	273
284	285
296	297

Este produto destina-se apenas a fins de planeamento e não se destina a posicionamento ou navegação precisos.

UNIDADE DE APOIO GEOESPACIAL
CENTRO DE INFORMAÇÃO GEOESPACIAL DO EXÉRCITO

COMANDO EM CHEFE
EXÉRCITO